

2010 - 2011

PLAN DE CIRCULATION

ETUDE DE FAISABILITE

CHIFFRES CLES

11 000 véh/jour sur le Cours du 4 Septembre avant piétonisation

DESCRIPTION

Analyse des études antérieures

Actualisation des trafics : comptages automatiques et directionnels

Modélisation statique, recherche de scénario optimal

Tests de capacité sur 10 carrefours

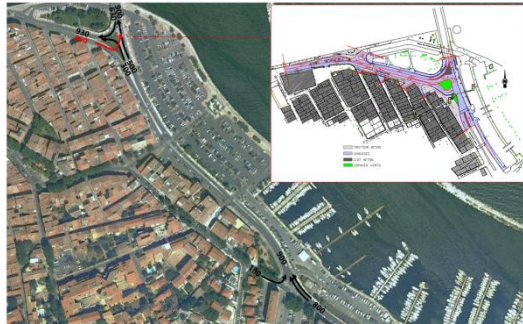
Esquisses d'aménagement, jusqu'à 3 variantes par carrefour

Aménagement urbain du Cours du 4 Septembre

Impacts sur le Plan de Circulation de Jonquières Aménagements nécessaires sur l'axe Calmette&Guérin / M. Cachin

Ville de Martigues

Trafics attendus Leclerc / Mistral



Dans le cadre du concours de Maitrise d'Œuvre (remporté), Transmobilités a assisté l'architecte Guillermin pour analyser la faisabilité fonctionnelle de la piétonisation du Cours du 4 Septembre, axe principal du quartier de Jonquières.

La première partie de la mission a consisté à chercher un plan de circulation permettant un fonctionnement correct malgré le report de plus de 10 000 véh/jour sur les autres voies. Pour ce faire le secteur a été reconstitué en modélisation statique, à partir de données Origine Destination existantes et de comptages directionnels actualisés.

Le plan de circulation a été déterminé en optimisant les flux en transit sur les axes extérieurs et en réduisant le nombre d'accès à l'artère principale, ce qui nécessite l'inversion de certaines rues.

La seconde partie de l'étude a consisté en l'étude de faisabilité de l'axe Calmette&Guérin / Marcel Cachin, qui va subir une importante hausse de trafic. Les capacités à écouler les trafics attendus ont été analysées, et les aménagements nécessaires permettant d'obtenir des capacités supérieures à +20% ont été mis en évidence, ceci sur les 10 carrefours de l'itinéraire. L'esquisse réalisée sur tout l'itinéraire a par ailleurs intégré des aménagements de bandes cyclables.

Carrefour ROUSSEAU (variante feux 2)

