

DESCRIPTION

Comptages des flux vélos/piétons

Mise en évidence des itinéraires pratiques

Localisation des équipements générateurs

Analyse des types d'aménagement pouvant être réalisés (recommandations sur route à 2x2 voies)

Propositions de variantes (bandes, pistes)

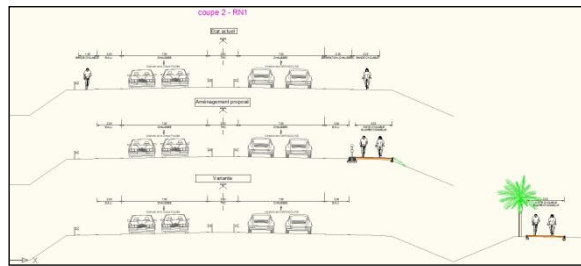
Esquisses géométriques

Profils en travers

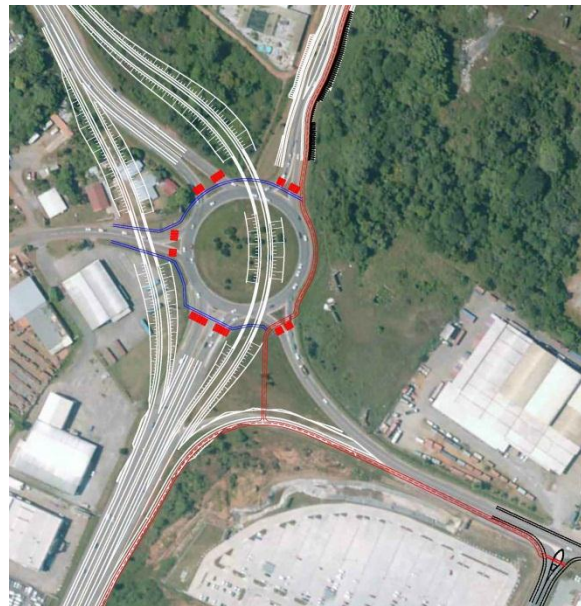
Aménagements pour les modes doux sur la RN1 à Cayenne



Les Routes Nationales 1 et 2, qui permettent la desserte de Cayenne depuis l'OUEST (Kourou) et l'EST (Matoury, aéroport), convergent au droit des giratoires de Balata et des Maringouins. Ces giratoires montrent un fonctionnement saturé aux heures de pointe.



Afin d'améliorer les conditions de circulation, la DDE973 étudie la possibilité de déniveler ces deux giratoires stratégiques, et étudie la possibilité d'élargir à 2x2 voies la RN2 dans la section au Sud de Balata.



En parallèle, il est constaté de nombreux déplacements vélos et piétons dans le secteur, la RN1 entre les giratoires Maringouins et Balata est actuellement aménagée avec des bandes vélos/piétons bi latérales sommaires : une simple peinture blanche faisant office de séparation avec la route à 2x2 voies. Ces déplacements vélos/piétons seront difficiles à réaliser sur des axes et des carrefours élargis permettant aux automobiles de pratiquer des vitesses élevées. Les projets de dénivellation des giratoires n'ont pas ou peu étudié l'insertion des modes doux.

Dans ce cadre, l'objet de la présente étude est de proposer un itinéraire continu et de déterminer les aménagements à réaliser pour les modes doux.

