

2011

ETUDE DE TRAFIC ET DE CAPACITE

INFORMATIONS CLES

20 000 véh /j en échange Nord -Sud

10 000 véh/j en échanges Est-Ouest

1 des 3 points de franchissement de l'Isère

Création d'une ZAC de 20 hectares

DESCRIPTION

Comptages automatiques sur voirie

Enquête Origine

Destination de type minéralogique

Modélisation dynamique

Prise en compte des projets envisagés et de ses différentes phases

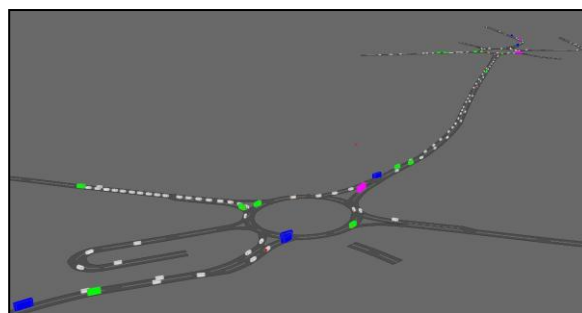
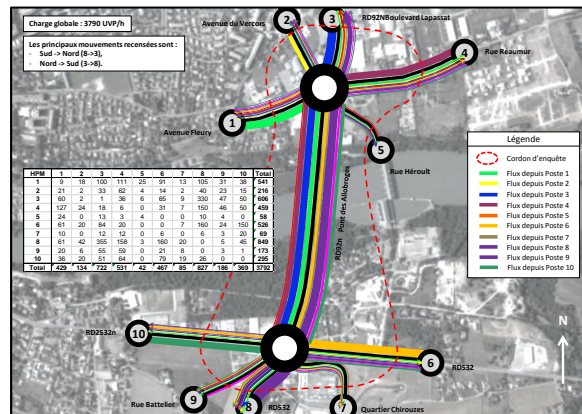
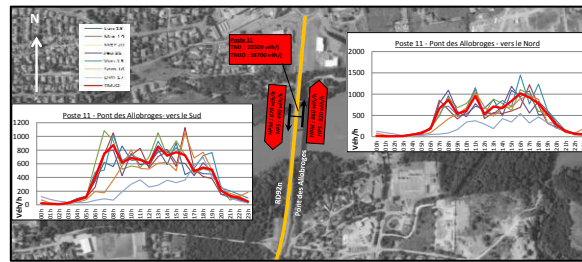
Estimation des demandes prévisionnelles et évaluation du fonctionnement circulaire

Proposition d'aménagement afin d'optimiser l'écoulement circulaire



Etude de trafic de l'échangeur de Pizançon

Conseil Général de la Drôme (26)



Le giratoire des Allobroges formé entre la RD2532n et RD532 occupe un emplacement stratégique dans le fonctionnement circulaire de l'agglomération de Romans-sur-Isère. C'est un nœud routier qui relie directement l'autoroute A49 au contournement Est de l'agglomération par l'intermédiaire d'un des trois points de franchissement de l'Isère.

Alors que tous ces facteurs impliquent une demande motorisée soutenue et certains dysfonctionnements circulatoires, il est envisagé la création d'une ZAC de 20 ha.

L'objet de l'étude est de :

- Proposer quelques aménagement afin d'obtenir, à court terme, un fonctionnement circulaire satisfaisant,
- Etudier l'impact circulaire d'un tel aménagement à moyen terme,
- Proposer des solutions d'aménagement afin d'optimiser l'écoulement circulaire des flux.

L'usage de l'outil de modélisation dynamique a été indispensable pour mesurer précisément les interactions attendues d'un carrefour à l'autre et l'effet de tel ou tel aménagement sur l'écoulement des flux.

Horizon 2020 - HPS - Matrice de la demande incluant la ZAC Pizançon

Poste	1	2	3	4	5	6	8	9	10	Total
1	3	31	51	87	7	94	84	33	103	493
2	14	3	19	19	4	31	44	30	33	197
3	71	4	7	45	22	98	366	115	145	873
4	78	55	52	0	0	37	191	74	142	629
5	10	4	13	6	1	3	14	2	20	73
6	47	36	171	21	4	6	42	42	327	327
8	69	61	498	202	2	4	15			851
9	19	37	158	74	0	43	6	4	3	344
10	45	34	196	107	4			6	6	398
Total	356	265	1165	561	44	312	709	321	452	4185

